

Kritéria zpětného odběru startérů a generátorů

Bosch eXchange



Automotive Aftermarket



Zpětný odběr není možný, pokud:

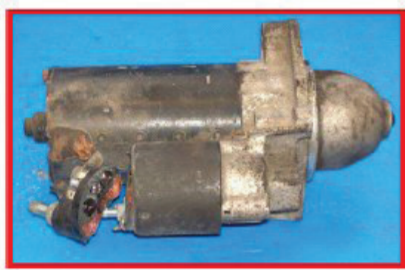
- dojde k silné korozi;
- je agregát nekompletní nebo rozebraný;
- dojde k mechanickému poškození;
- je hřídel zbarvená do modra / zadřená;
- agregát není vyměňován / není uveden na seznamu zpětně odebíraných výrobků Bosch;
- výrobek není možné identifikovat.

Automotive Aftermarket



Nekompletní nebo rozebraný

→ Zpětný odběr není mj. možný v následujících případech:



Rozlomené relé



Chybí regulátor



Nekompletní relé



Ulomený kryt



Odlomené relé

Automotive Aftermarket

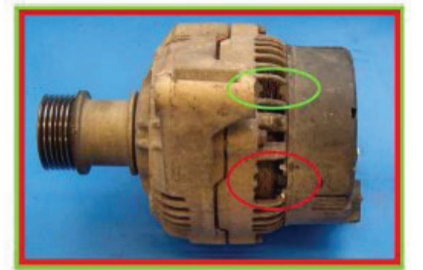


Nekompletní nebo rozebraný

→ Zpětný odběr je mj. možný v následujících případech:



Chybí řemenice



Odlomené jedno žebro



Chybí kolo ventilátoru



Upadnutí kabelu v důsledku koroze

Automotive Aftermarket



Poškození

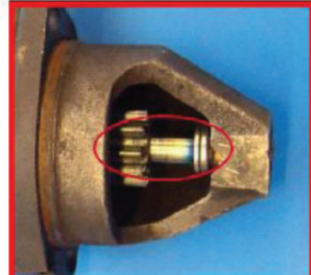
→ Zpětný odběr není mj. možný v následujících případech:



Poškozené těleso



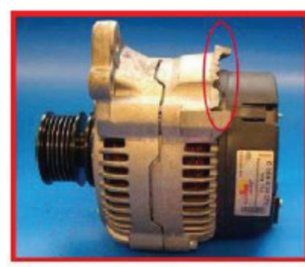
„Ofrézovaný“ pastorek



Hřídel zbarvená do modra



Poškozené drážky



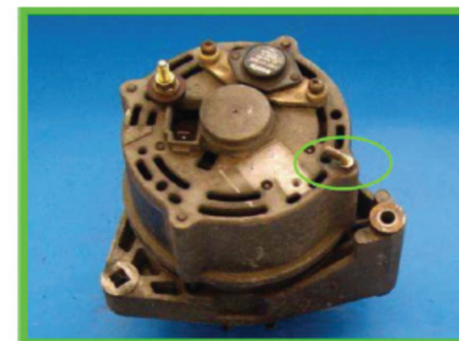
Poškozené drážky

Automotive Aftermarket

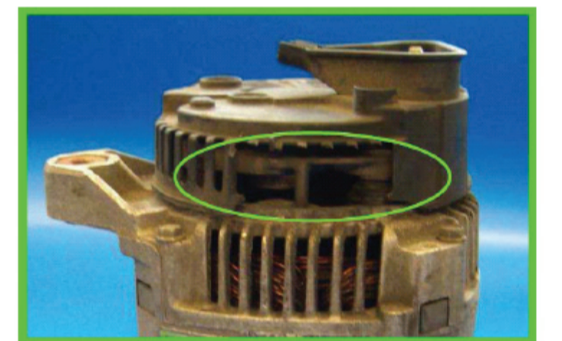


Poškození

→ Zpětný odběr je mj. možný v následujících případech:



Poškozené šrouby



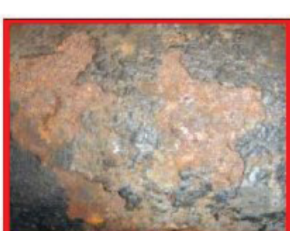
Poškozený plastový kryt

Automotive Aftermarket



Koroze

→ Zpětný odběr není mj. možný v následujících případech:

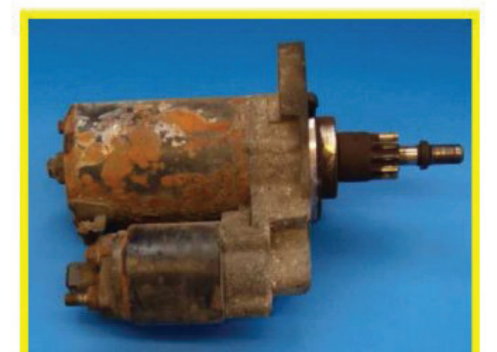


Automotive Aftermarket



Koroze

→ Zpětný odběr je mj. možný v následujících případech:



Mezní vzorek

Automotive Aftermarket

